

Comité de Loire-Atlantique de Tennis de Table

**Compte-rendu Comité Directeur
du samedi 11 Janvier 2025
à la Maison des Associations de Mésanger**

Présents : Claude ALLEGUEDE, Didier BELLEC, Didier BERTIN, Michel BOURDOISEAU, Jean-François CARADEC, Baptiste DESHAIES, Régis GENSOLLEN, Alexis GOUGEON, Patrice GUICHARD, Loïc JOLIVET, Alain LANDAIS, Louis-Jean LONGEPE, Christophe PASQUEREAU, Sonia PRODHOMME, Pauline RADIGOIS, Michel ROBIEU, Erwoan ROPERS – Yann KOUADJO, Nathalie LEPAROUX, Emilie SALMON, Manon BABARY (apprentissage).

Représentants du club de Mésanger : Yohann LALOUE, Michel PASSELANDE

Excusés : Valérie BRONSART, Morgan LAJARTHE, Samuel RICHARD, - Ingrid HOREAU, Simon ROBIN.

1 – Nouvelles de la présidente Sonia PRODHOMME :

La Présidente, Sonia PRODHOMME, présente ses vœux et remercie le club de Mésanger pour leur accueil. Un tour de table est fait pour permettre à chacun de se présenter à Yann KOUADJO, nouveau salarié du Comité à 80 %. Yann a débuté ses fonctions de collaborateur comptable et administratif le 6 janvier 2025. Il vient en renforcement du service dû au départ de Nathalie LEPAROUX et Céline LEMAN (remplace à temps plein Bruno à la Ligue qui partira en retraite le 1^{er} mars). Yann a un profil pongiste international ivoirien, parcours scolaire de comptabilité et de gestion. Ce qui représente pour lui des atouts pouvant permettre de relever au mieux chaque tâche qui lui sera confiée sur ce poste. Il vient d'une famille de pongiste. Son père était le Secrétaire Général d'Afrique.

Partenariat :

- Journée de la femme, le Comité et le CREPS organiseront un évènement intitulé "Femme Sport et Tech". Evènement qui se déroulera sur deux journées, vendredi 7 mars (table ronde) et le 8 mars une activité PINGVR ouverte au grand public.

- Trophée femme et sport : le CDOS et le Conseil Départemental ont fait un appel à candidature. Le Comité a déposé 3 dossiers : coup de pouce : Pauline RADIGOIS, structure action : Valérie BRONSART, club : Christelle PENOT (St Julien de Concelles) ancienne Présidente.

Croissance de 25% de nos licenciés du fait des Jeux Olympiques et des frères LEBRUN. Cette recrudescence impose une restructuration dans nos activités. Il faut être attentif à ne pas baisser la qualité des actions. Travail supplémentaire pour gérer les sollicitations (courriel ou téléphone). La Présidente a mis en avant sa volonté d'offrir des prestations de qualités lors de cette saison.

CDOS : AG électorale en mars. Il serait souhaitable qu'un élu du Comité se présente.

FFTT : possible d'intégrer des Commissions présentées par des acronymes qui sont difficiles à interpréter. La Présidente souhaiterait être informée par les élus s'ils se portent candidats.

Certains membres préparent le séminaire du 18 janvier qui se déroulera à Pornic.

2 – Présentation du Club de Mésanger :

Le club, qui va avoir 50 ans, va préparer cet évènement. Mésanger est en croissance et dispose de 80 licenciés à son actif dont 66% compétiteurs. Faute de place, il n'est pas possible d'accueillir plus de 100 personnes. Lorsqu'ils ont certaines demandes, ils les dirigent vers les associations voisines. Ils songent à mettre en place un tarif unique étant donné que les loisirs profitent des

entraînements. Depuis la crise du COVID, tous les postes du bureau sont doublés, à égalité fille-garçon. Le club a pour objectif de donner de la place à tout le monde, structurer les entraînements et organiser plus d'évènements. Avec le club de Ligné, les deux associations partagent un alternant en formation DEJEPS, contrat signé par les deux entités.

Le club de Mésanger, c'est 14 tables d'entraînements. Leur salle est partagée avec d'autres disciplines. Mise à disposition unique pour le tennis de table les week-ends du samedi après-midi au dimanche. Une usure du matériel peut s'observer dans le temps dû au maniement récurrent des tables. Gros budget pour les balles.

Une visite de la salle est proposée à la fin de la réunion.

Jean-François CARADEC rappelle que les contrats d'alternance peuvent être partagés par des clubs. Depuis quelques temps, il y a plus de candidats que de poste.

Il y a également le soutien de la Ligue avec le PEC (Plan Emploi Club). Rappel : tous les ans, les 5 Comités versent 50 cts en fonction du nombre de leurs licenciés. Cela permet de soutenir des clubs à hauteur de 5 000 € par an pendant 3 années lors de l'embauche d'un temps plein.

3 – Point sur la licenciation :

Voir le document mis en pièce jointe.

7 711 licences (compétition, loisir et dirigeant) au 10/01/2025 ; début janvier 2024 nous étions à 6 476. Sur la base des prises de licences 2024, nous devrions atteindre les 8 000 licenciés d'ici la fin de saison.

Des statistiques, par ligue, comité, club, sont aussi disponibles en direct sur le site de la FFTT à partir du lien <https://www.fftt.com/site/fftt/la-fftt-en-chiffres/statistiques>



4 – Retour sur le questionnaire :

Voir le document mis en pièce jointe.

Il a été mis en place un questionnaire aux clubs dans le but de recenser les préoccupations, les avis de clubs et aussi observer une évolution des licenciés en leur sein.

50 clubs ont répondu au questionnaire, on a pu relever certaines problématiques comme la hausse des licenciés créant un souci d'organisation, un problème de structuration et bien d'autres.

5 – Tour de table sur les plus et les moins de cette 1^{ère} phase :

⇒ Michel ROBIEU souligne un problème de délégation des Présidents de clubs, ce qui peut engendrer un ralentissement dans le processus de communication.

⇒ Christophe PASQUEREAU déplore un surmenage au sein de la branche sportive, ils ne sont que trois à y travailler. Il y a de plus en plus de contraintes des clubs, rendant la tâche plus complexe. Certaines demandes ne sont pas toujours justifiées et sont plus un confort pour le club. Ces demandes dites de confort ne pourront pas être traitées favorablement. Peut-être faudrait-il prévoir les dates d'inscription un peu plus tôt afin de laisser plus de temps aux élus pour préparer les poules. Il serait souhaitable qu'il y ait une harmonisation pour que des délais ne soient pas repoussés pour certaines compétitions et maintenus pour d'autres.

Pascal GARAUD (Chaumes en Retz) est coopté. Si les élus connaissent des personnes qui pourraient aider, ne pas hésiter à les faire connaître.

⇒ Claude ALLEGUEDE, en charge de l'organisation matérielle des compétitions sur Mangin Beaulieu, fait remarquer que les clubs organisateurs arrivent tardivement sur site pour la préparation et qu'il essaye de les aider au maximum en menant lui-même certaines tâches. Concernant les balles, il s'appuie sur le nombre de tables multiplié par 2. Suivant les compétitions, il ne met pas la même qualité.

⇒ Louis-Jean LONGEPE soulève le manque de réaction de certains arbitres. Sur 68 personnes invitées à la formation continue de 2h30 sur 3 ans, 18 personnes ont répondu présentes, 40 sans réponse. Une relance sera faite. Sans réponse de leur part, il est prévu de les faire sortir du fichier et seront considérées comme inactives. Les Présidents de clubs vont recevoir un courrier afin qu'ils soient informés car sans recyclage, ils auront une pénalité financière. Jean-François CARADEC a des réserves quant à l'éviction des arbitres du fichier. Il pense que l'on ferait face à une autre problématique en mettant en pratique cette mesure. Il faudrait analyser au mieux le souci et trouver une solution.

Tous les clubs n'avaient pas mis l'honorabilité pour leurs arbitres. 11 juge-arbitres n'ont pas encore coché la case. Ils seront sortis du fichier sans réaction de leur part.

Martin LAFLECHE (Mésanger) obtient un diplôme d'arbitre régional.

⇒ Salle indisponible les 14 et 15 juin : Appel à candidature pour les titres jeunes et titres masculins. Pauline RADIGOIS doit voir s'il est possible de trouver deux endroits différents avec des salles de 8 à 12 tables. Les arbitres devront être prévus en conséquence. Contacter Orvault et Carquefou afin de savoir s'ils peuvent accueillir ces rencontres.

Voir si les titres par équipes Vétérans pourraient être effectués le 8 juin.

Maintien ou non du tournoi 1^è licence le 19 avril car choix de date peu intéressant en raison du WE de Pâques ?

6 – Présentation application pour constituer les équipes :

Survenance d'une anomalie informatique, Patrice GUICHARD reporte la présentation ultérieurement.

7 – Branche technique :

Préparation du Critérium Fédéral pour le 3^è tour.

CPB : horaires mieux tenus. Moins de temps mort. Il faut essayer d'apporter encore quelques améliorations.

Le circuit découverte prévu le 21 décembre est reporté au 1^{er} mars.

Il manque des JA2 : formation à faire pour Spid 2.

⇒ Didier BERTIN : on a fait le diagnostic qu'il manquait surtout des JA2 et d'opérateurs de saisie bien formés, maîtrisant bien SPID2. Il est prévu à cet effet une formation le samedi 15 février où 16 personnes participeront. Remerciements à tous les responsables du critérium et du CPB à savoir Morgan LAJARTHE, Alexis GOUGEON, Patrice GUICHARD, Jean-Yves LEMAN, Sonia PRODHOMMES et tous les JA2 des différents sites du critérium pour les nombreuses réunions faites en visio pour remettre à plat les organisations du critérium.

Visio pour la préparation à continuer.

Arbitrage : organisation interne revue afin que les arbitres ne soient pas tous les ans sur les mêmes rencontres. Cooptation de Dylan TETEDOUX.

8 – Branche Développement de la pratique :

Beau succès avec 68 filles pour les rencontres féminines. Les SMS fonctionnent mieux que les courriels.

AFTERWORK est prévu à St Julien de Concelles

Foire de Nantes du 3 au 7 avril. Besoin de personnes pour l'installation le 2 avril. Les clubs pourraient être associés.

9 – Branche sportive :

Toujours de nombreux changements avant les premières journées de championnats seniors et jeunes.

Au niveau des féminines, Pauline RADIGOIS n'a pas fait de montées/descentes. Elle a eu 2 descentes de N3 (Nantes TT et St Médard), TT St Herblain a engagé une équipe, ce qui amène à 24.

[

	Engagement fin 1 ^è phase	Engagement 2 ^è phase
Masculins 6 joueurs	6 poules incomplètes (272 équipes)	Poules complètes (266 à 272 équipes)
Masculins 3 joueurs	97 équipes	+ 3 poules (122 équipes)
Jeunes	178 équipes (114 CJ – 64 PBM)	208 équipes (128 CJ – 80 PBM)

10 – Branche Développement de la pratique :

Didier BELLEC a envoyé un questionnaire aux trésoriers pour une réponse au 20 janvier. Prochaine réunion prévue à 19h le 13 janvier pour aborder le bénévolat.

Il remercie les personnes de sa Commission pour leur bonne collaboration.

11 – Questions diverses :

RAS.

La Présidente,

Le Secrétaire Général,



Sonia PRODHOMME



Alain LANDAIS

Prise de notes :
Nathalie LEPAROUX
Yann KOUADJO

CDTT44 Suivi Licenciation 2024-2025 au : 10/01/2025

	M/F	Budget 2024-2025	Réalisé au : 10/01/2025	% att	Ecart Réal-Bud		Rappel Nb au 08/01/2024
					NB Lic.	€	
Vétérans/Séniors Compétition	Masc.	2 345	2 461	105%	116	4 060 €	2 254
	Fém.	232	234	101%	2	70 €	212
Juniors Compétition	Masc.	362	399	110%	37	1 073 €	357
	Fém.	34	28	82%	- 6	- 174 €	34
Cad./Minimes Compétition	Masc.	779	803	103%	24	624 €	726
	Fém.	48	51	106%	3	78 €	46
Benj./Poussins Compétition	Masc.	255	267	105%	12	312 €	202
	Fém.	33	23	70%	- 10	- 260 €	24
SOUS TOTAL LICENCES COMPETITION	Masc.	3 741	3 930	105%	189	6 069 €	3 539
	Fém.	347	336	97%	- 11	- 286 €	316
	M+F	4 088	4 266	104%	178	5 783 €	3 855
Vétérans/Séniors Loisir	Masc.	1 027	1 256	122%	229	4 122 €	957
	Fém.	322	387	120%	65	1 170 €	298
Juniors Loisir	Masc.	66	114	173%	48	864 €	63
	Fém.	8	8	100%	-	- €	8
Cad./Minimes Loisir	Masc.	594	679	114%	85	1 275 €	609
	Fém.	65	82	126%	17	255 €	65
Benj./Poussins Loisir	Masc.	506	777	154%	271	4 065 €	512
	Fém.	109	142	130%	33	495 €	109
SOUS TOTAL LICENCES LOISIR	Masc.	2 193	2 826	129%	633	10 326 €	2 141
	Fém.	504	619	123%	115	1 920 €	480
	M+F	2 697	3 445	128%	748	12 246 €	2 621
TOTAL GENERAL:	Masc.	5 934	6 756	114%	822	16 395 €	5 680
	Fém.	851	955	112%	104	1 634 €	796
	M+F	6 785	7 711	114%	926	18 029 €	6 476
Recette nette par licence		25,85 €	25,08 €	97%	- 0,77 €		
Recette nette totale		175 393 €	193 422 €	110%	18 029 €		

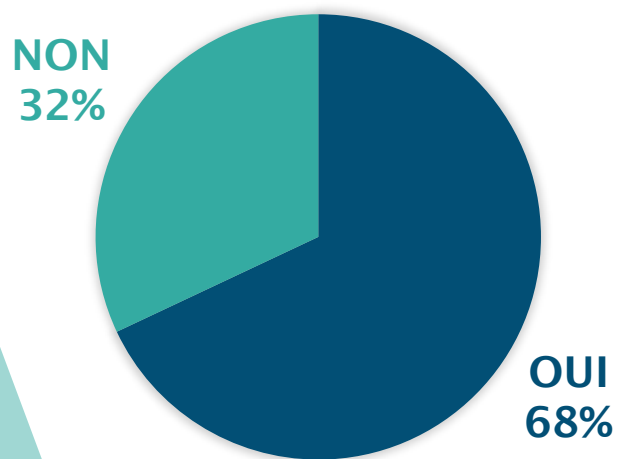
La licenciation 2024 2025

Résultats des 50 clubs
ayant répondu au
questionnaire



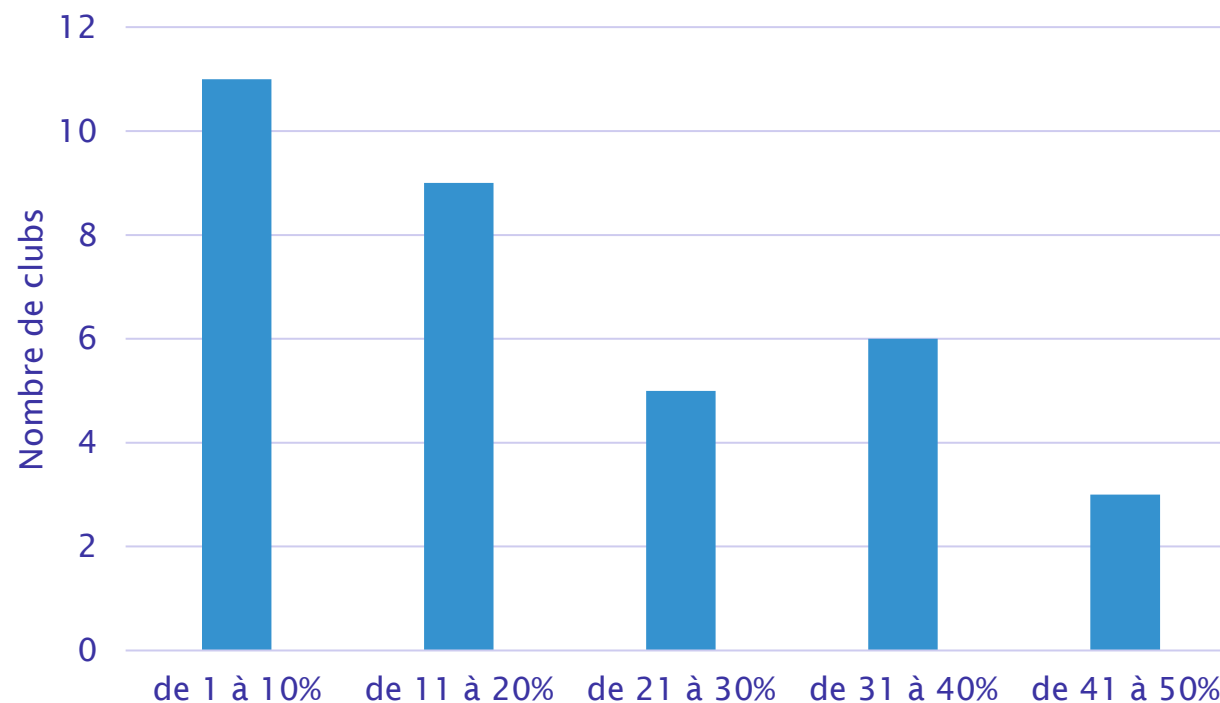
décembre 2024

1- Est-ce que votre club connaît cette saison une hausse de licenciés ?

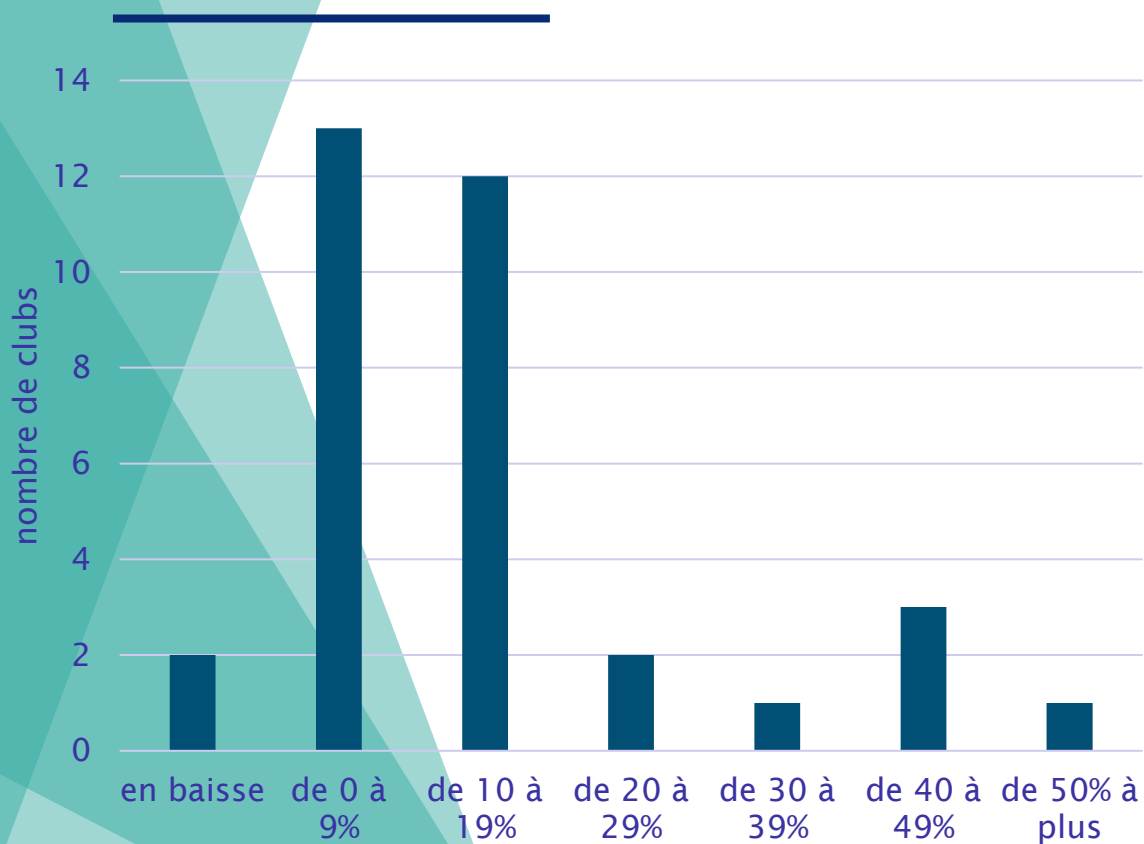


De combien estimez-vous cette hausse de licenciés en % ?

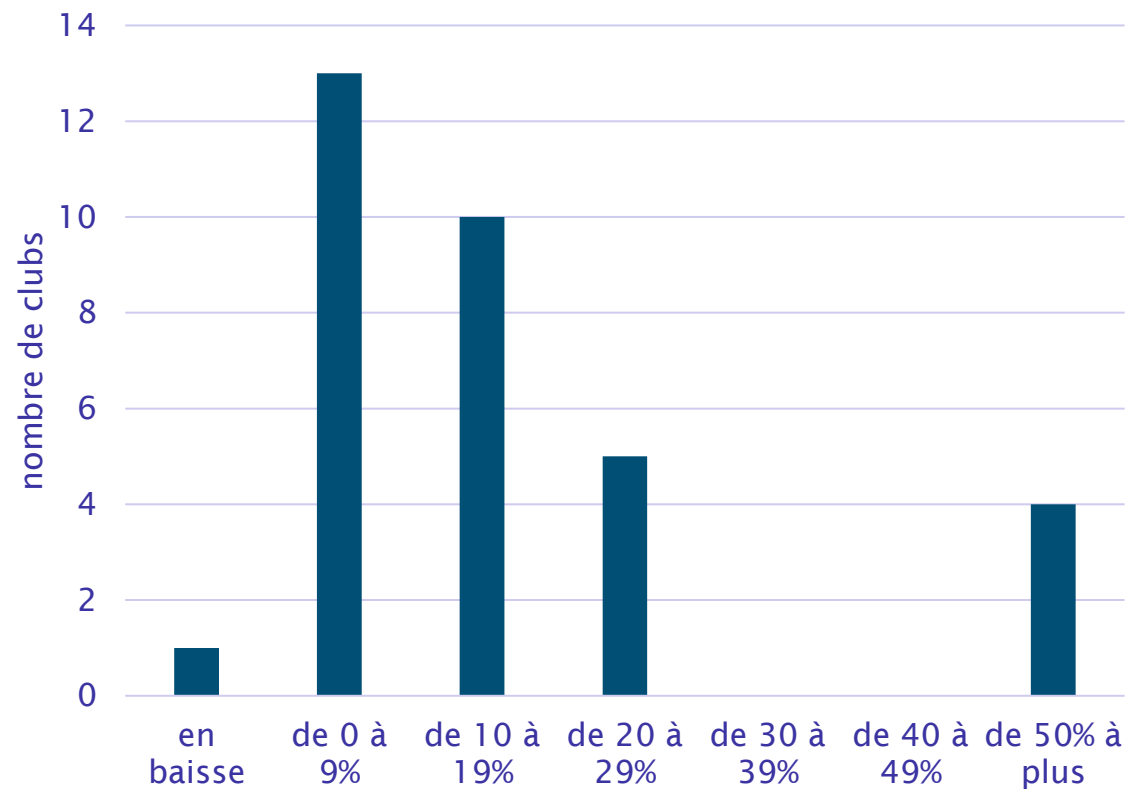
(indiquez en pourcentage la valeur estimée)



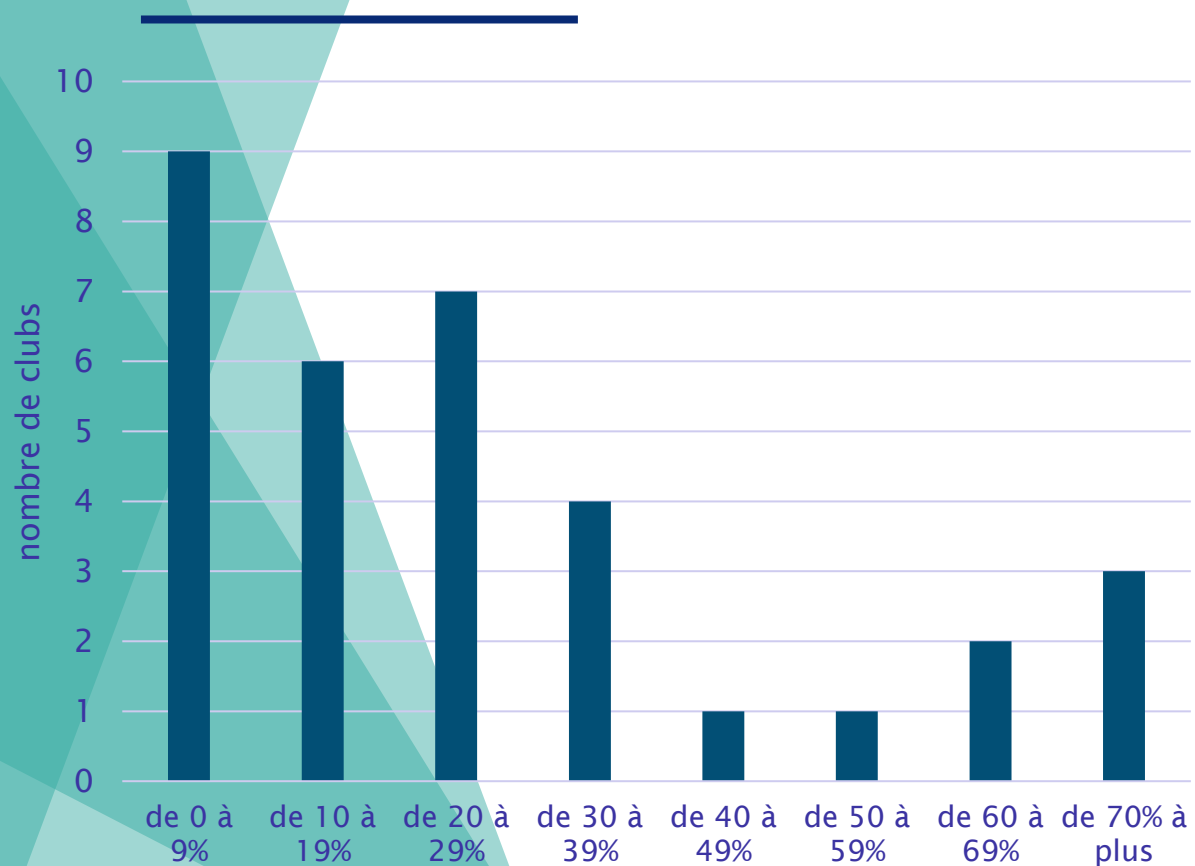
De combien estimez-vous la hausse chez les compétiteurs adultes en % ?



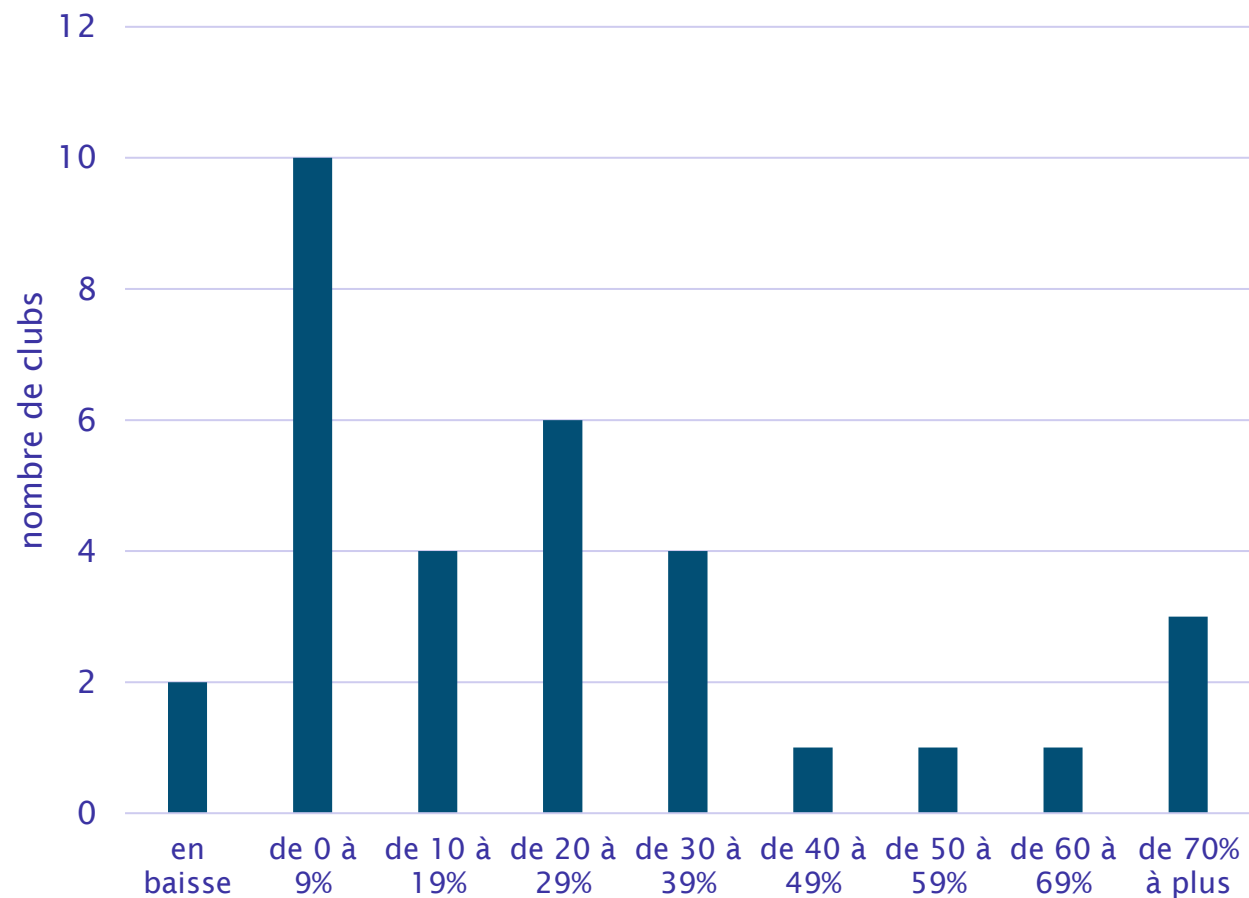
De combien estimez-vous la hausse chez les compétiteurs de moins de 19 ans en % ?



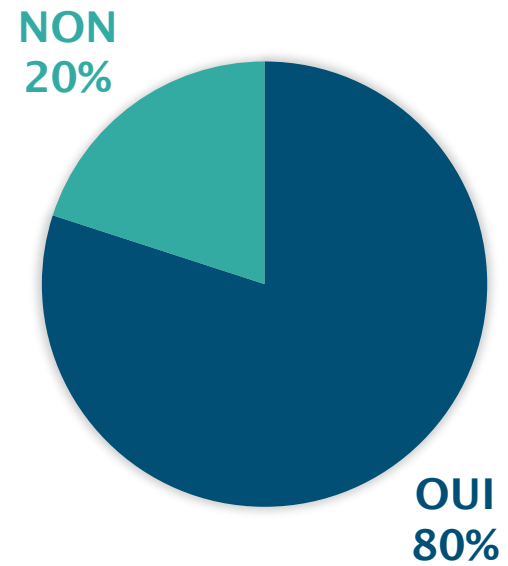
De combien estimez-vous la hausse chez les loisirs adultes en % ?



De combien estimez-vous la hausse chez les loisirs de moins de 19 ans en % ?



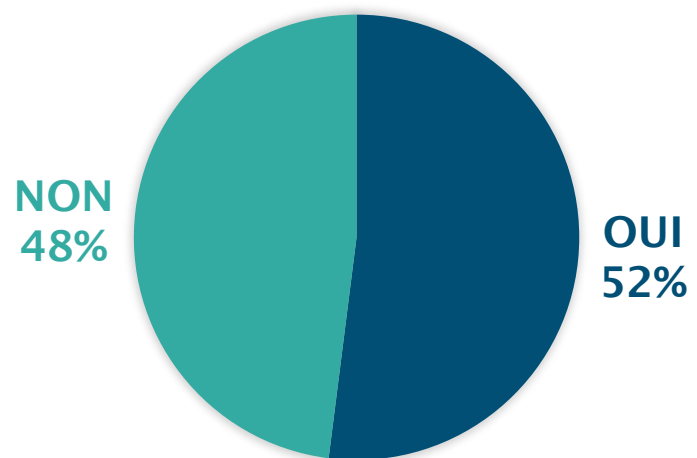
2- Aujourd'hui êtes-vous en capacité d'accueillir tous vos licenciés dans de bonnes conditions ?



Quelles sont vos difficultés ? (plusieurs réponses possibles)

Nombre clubs concernés	difficulté
8	manque d'espace dans la salle
7	manque de tables dans la salle
5	manque de créneaux
5	manque de financement pour rémunérer un entraîneur (même de quelques heures)
4	manque de bénévoles- encadrants pour prendre en charge les licenciés en entraînements
3	manque d'éducateur
3	manque de bénévoles pour accueillir, entretenir la convivialité, créer des animations au sein du club
2	manque de bénévoles pour assurer le coaching lors des compétitions
2	manque de bénévoles pour assurer les tâches administratives

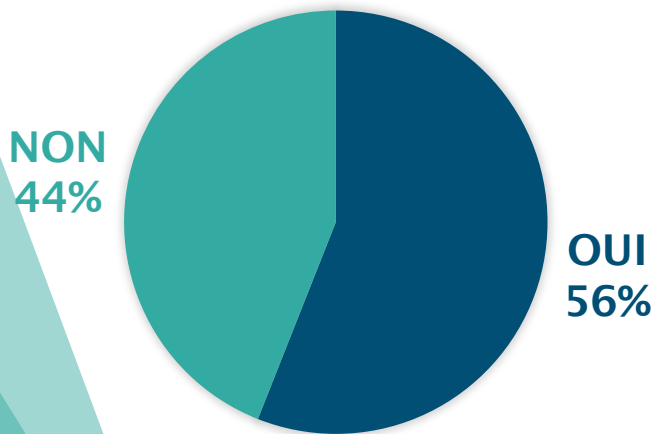
3- Aujourd'hui avez-vous des besoins particuliers pour mieux structurer votre club ?



3- Aujourd'hui avez-vous des besoins particuliers pour mieux structurer votre club ?

Nombre clubs concernés	besoin
14	recruter des bénévoles
11	former les dirigeants (trésorerie – sponsoring – mécénat – subventions – communication – réseaux sociaux – responsabilité...)
11	acheter de nouvelles tables
10	demander des créneaux supplémentaires à la Mairie
9	former des encadrants (initiateur de club, animateur fédéral, ping 4/7 ans...)
8	recruter un éducateur diplômé (même quelque heures)
3	avoir une salle dédiée
2	avoir une salle + grande
1	avoir du matériel

4 - Cette saison, avez-vous réussi à créer des créneaux supplémentaires ?



Combien?

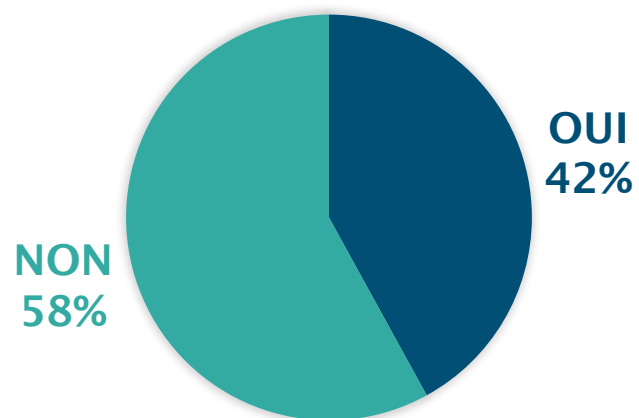
Nombre de créneaux supplémentaires	Nombre de clubs
1	14
2	8
3	3
4	1
5	1
6	1

A quel public destinez-vous ces nouveaux créneaux de jeu ?

PUBLIC	Nombre de créneaux
jeunes	14
compétiteurs	12
loisirs adultes	11
adultes	5
jeunes loisirs	2
séance libre - non dirigé C et L	2
débutants	1
handi	1
Ping Parkinson	1

Remarque: les réponses libres (pas de choix dans une liste) sont difficiles à exploiter. Mais elles permettent de montrer que les clubs se sont organisés pour accueillir les publics « tendance »: jeunes – loisirs adultes au détriment de pratiques plus secondaires: Ping 4/7 ans, ping santé, handi ping (pourtant au cœur du projet fédéral il y a quelques années)...

5- Cette saison, avez-vous accordé davantage d'heures à votre éducateur salarié ?

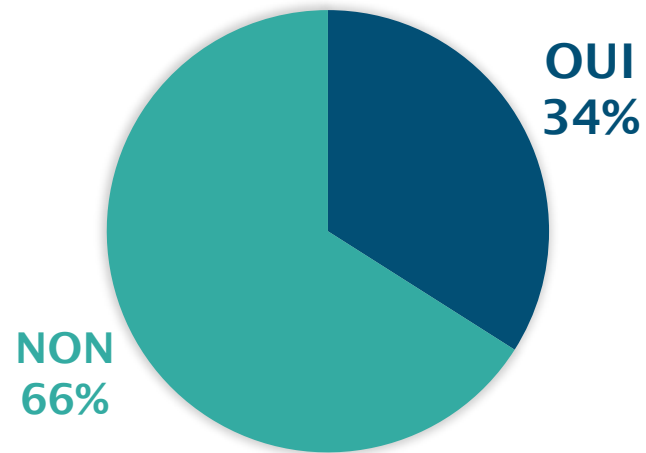


Combien d'heures par semaine ?

Nombre d'heures en plus	nombre de clubs concernés
3	3
1,5	3
4	2
2	2
0,5	1

Club	Création Nombre d'heures hebdo
Nantes TT	35
Mésanger	35
Ancenis	23
Sainte Luce	19
St Sébastien	14
St Herblain TT	10

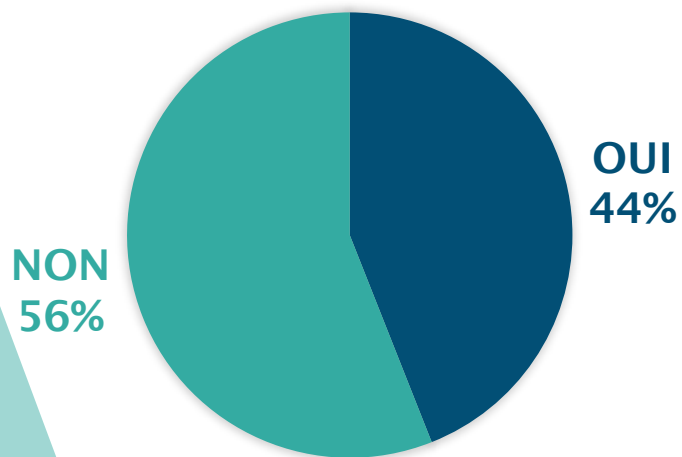
6- Cette saison, avez-vous recruté des bénévoles supplémentaires pour encadrer les séances ?



Si OUI, combien ?

nombre de bénévoles	nombre clubs
2	7
1	5
4	3
3	2

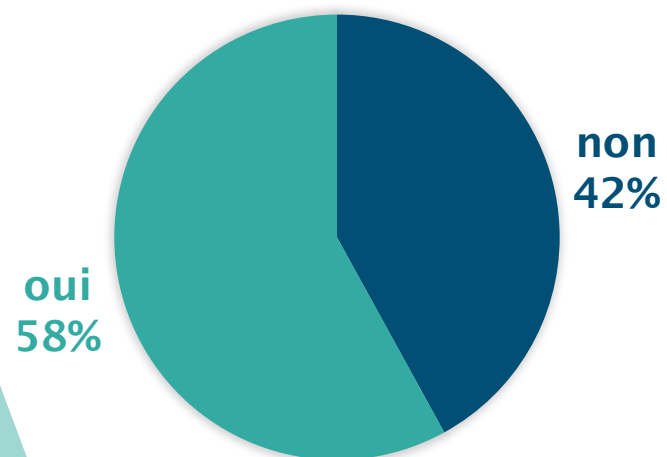
7- Cette saison, avez-vous imaginé de nouvelles formes d'entraînement pour optimiser les créneaux ?



Sous quelle forme ?

Nombre de clubs	La forme
6	scission des groupes
3	Meilleure répartition des joueurs / joueuses selon les niveaux de jeu en séance dirigée
2	Mélange des jeunes et adultes
1	Exploitation de créneaux le matin et le midi
1	Vidéos de démonstrations pour les jeunes envoyées chaque semaine par WhatsApp et mise en situation à l'entraînement
1	Association avec le club voisin pour le créneau du vendredi soir
1	en libre les week-ends où il n'y a pas de matchs

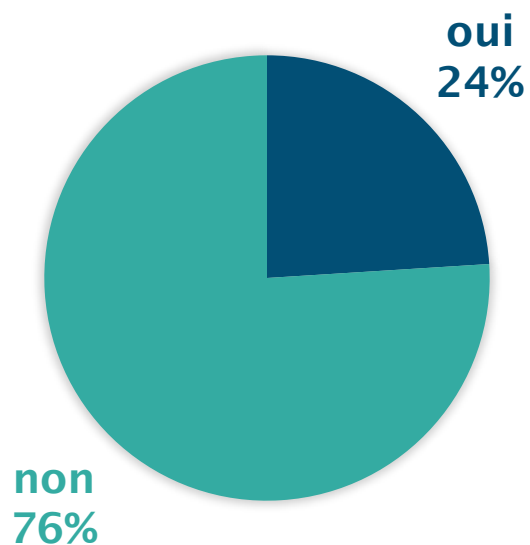
8- Avez-vous engagé des équipes supplémentaires en championnat ?



Lesquelles?

type d'équipes	nbre clubs concernés
séniors	19
jeunes	13
féminines	5

9- Avez-vous étoffé votre bureau de dirigeants ?



Sur quels postes ?

deux co-présidents au lieu d'un président	1
Présidence	1
Secrétariat	1
Trésorerie	2
Sponsoring	2
Gestion des jeunes	2
Composition des équipes	2
Directeur Sportif	1
Communication	1
Réseaux Sociaux	1
Internet	1
en charge des bénévoles pour les activités diverses	2
Organisation	1
Référent Loisirs	1
Référent équipe féminine	1

9- Avez-vous étoffé votre bureau de dirigeants ?

Si non, pourquoi?

16	Nombre suffisant - bureau au complet - bien structuré
11	Manque de volontaires -de personnes motivées
1	C'est toujours les 3 mêmes
1	Les joueurs préfèrent donner un coup de main quand c'est nécessaire, mais ne pas prendre de responsabilités.
1	Plusieurs démissions
1	Peu de joueurs motivés pour s'impliquer

Si oui, quelques exemples:

Pour la gestion des jeunes car c'est ce qui demande le plus de temps

Pour mettre en place un "Projet Club"

Mieux collaborer et améliorer la vie du club

Insérer d'autres licenciés et d'autres besoins en bénévoles pour renouveler le bureau

Pour compenser les indisponibilités dues aux professions

Sponsoring pour aller chercher d'autres financements et jeunes pour être plusieurs à savoir s'en occuper

Communication et organisation. Pour être plus actifs sur ces domaines

Pour avoir plus de compétences à chaque poste

Pour se faire connaître, attirer plus de monde, faire vivre le club par des recettes supplémentaires

Ces personnes souhaitent s'investir dans la vie du club.

Mise en place d'un relais: Loisirs nombreux et rarement en contact avec les jeunes et les adultes compétiteurs.

10- Pensez-vous créer des animations pour créer de la convivialité et faire en sorte que les nouveaux adhérents apprennent à se connaître ?

	tournois internes - de club - amicaux - gentleman - tournoi des familles - tournoi de Noël - tournoi jeunes/ parents - tournoi doubles mixtes
36	
10	repas annuel -soirée festive de fin d'année -Soirée conviviale type raclette
7	galette des Rois
7	Dark Ping
1	initiation
1	vin chaud
1	évènement pour aller voir le haut niveau
1	sortie pour les féminines
1	portes ouvertes
1	soirée déguisée avec apéro pour finir
1	repas d'équipe
1	journées familles
1	open Handi
1	ping VR

11- dans quelle mesure le Comité peut-il vous aider pour faire face à cette hausse de licenciés, ou si ce n'est pas le cas, pour participer à la structuration de votre club ?

Equipement

conseil pour demandes de nouvelle salle auprès de nos mairies
Appuyer notre demande de nouvelle salle spécialisée ou au moins l'attribution de créneaux supplémentaires sur le gymnase
l'obtention de créneaux auprès de la mairie

Matériel

Donner ou aider à l'achat de matériel spécifique pour les entraînements.
Proposer du matériel ou des partenariats avec des fournisseurs
Gérer la consommation de balles d'entraînement

Educateur

Aider pour la mise en place d'un éducateur
Aider au recrutement d'un entraîneur pour les jeunes
Besoins en informations pour trouver des entraîneurs et des éducateurs
l'aide aux formations de cadre technique



Bénévolat

Faire face au manque de bénévoles,
d'encadrants pour les compétitions des jeunes
Aider dans la formation des bénévoles
entraîneurs
donner envie d'intégrer un bureau

Coût des licences

Baisser le coût des licences pour les corpos
Avoir une licence moins chère pour attirer
les pongistes

autres

une aide à l'organisation de futurs événements
Mieux faire connaître le club malgré toutes les actions entreprises
participer aux animations d'été
Mieux Connaître le Comité ⇒ Visite de club
Passer en équipe à 4 joueurs serait plus facile à gérer
Simplifier les procédures administratives trop complexes
Simplifier l'engagement des joueurs en individuel
aider les petits clubs et ne pas favoriser que les grands

Synthèse

- 2 tiers des clubs reconnaissent une hausse de licenciés, touchant les jeunes et les adultes (loisirs et compétiteurs).
- 80% des clubs estiment accueillir leurs licenciés dans de bonnes conditions.
- Les clubs manquent d'espace et de tables dans leur salle.
- les clubs se sont organisés pour accueillir les publics « tendance »: jeunes – loisirs adultes au détriment de pratiques plus secondaires: Ping 4/7 ans, ping santé, handi ping (pourtant au cœur du projet fédéral il y a quelques années)...
- Les clubs ont recruté ou octroyé davantage d'heures à leur éducateur. Constat: arrivée sur le 44 de nouveaux éducateurs sportifs.
- les clubs manquent de bénévoles volontaires pour intégrer les bureaux.
- Besoin de former des bénévoles
- Les clubs sont organisateurs de temps conviviaux

Les pongistes sont là mais dans un espace saturé et dans une organisation bénévole fragile

MERCI

NANTES ASCBG	BOUSSAY T.T.C.	NORT SUR ERDRE N.A.C.T.T.	AIGREFEUILLAIS C.P.	LEGE A.S.T.T.
NANTES MELLINET (LA)	ANCENIS ST GEREON TT	MACHECOUL GDRTT	PALLET (LE) TT	COTE D AMOUR T.T.
ST HERBLAIN A.S.H.	PAIMBOEUF C.P.	SAVENAY ASP TT	CORCOUEENNE	ENTENTE PONGISTE SUD LOIRE
JOVEENNE LANGUEUROISE E.S.	ST BREVIN T.T.	CLUB PONGISTE CHATEAU-THEBAUD	MOUZILLON E.T.T.	ASTT ST PERE EN RETZ
MISSILLAC TTC	CHATEAUBRIANT TENNIS TABLE	CHAUMES EN RETZ TT	MESANGER T.T.	GOULAIN OMNISPORTS
BRIERE T.T.	CHAPELAINE (LA)	ST COLOMBAN T.T.	NANTES LE BAUT TT	ST NAZAIRE TENNIS DE TABLE
NANTES RACC	TRIGNAC TENNIS DE TABLE	STE LUCE T.T.	NANTES TOUTES AIDES - ASTA	MARSACAI TENNIS DE TABLE
REZE TENNIS DE TABLE	CARQUEFOU A.L.C.E.P.	ST PHILBERT T.T.	PETIT MARS T.T.	BERNERIE (LA)
ST SEBASTIEN P.P.C.	ST NAZAIRE LEON BLUM TT	ASBR	ST MARS LE CELLIER	NANTES TENNIS DE TABLE
ST HERBLAIN T.T.	PAZENAISE T.T.	TEILLE C.P.	SUCE SUR ERDRE	ST MARS LA JAILLE TENNIS TABLE